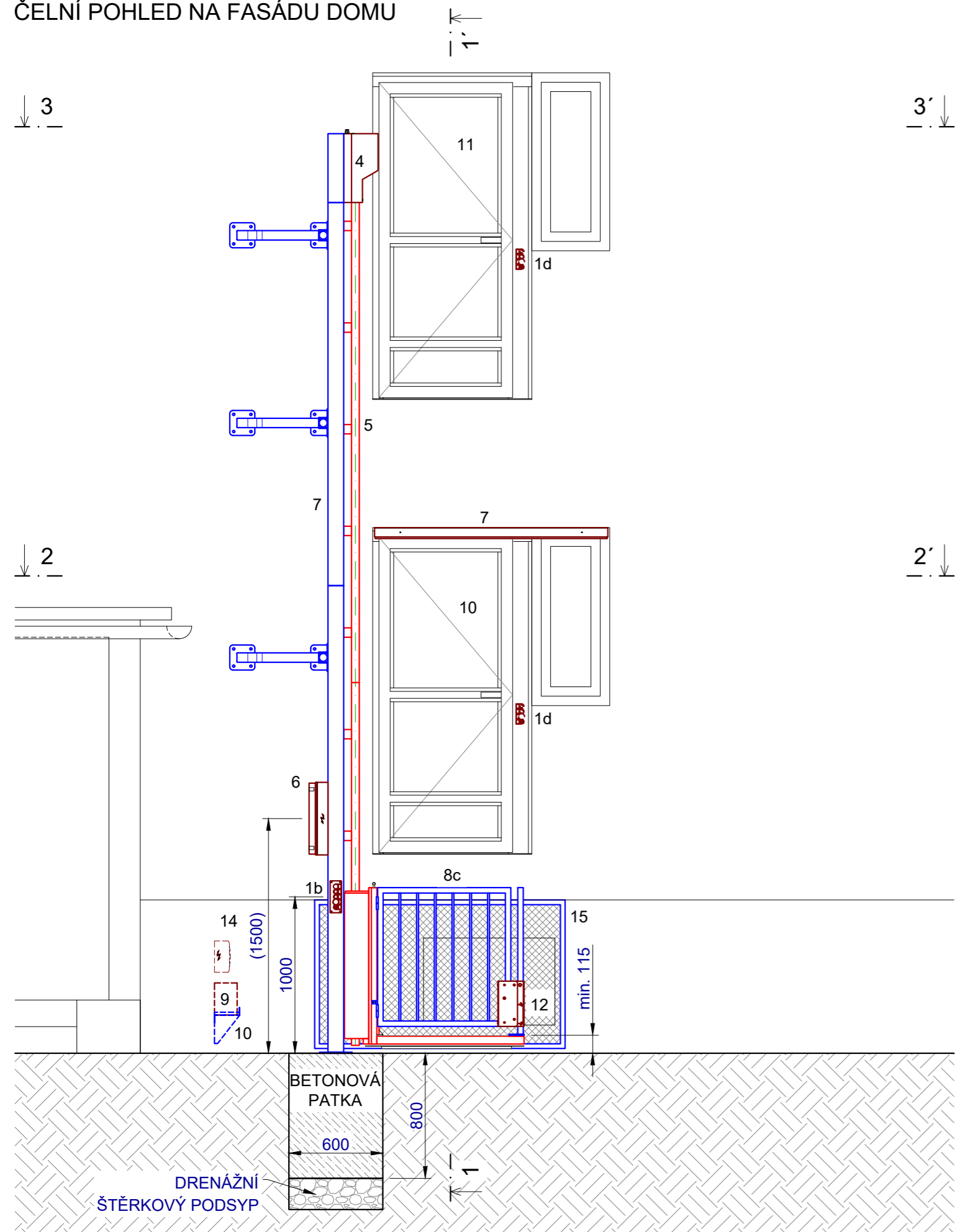
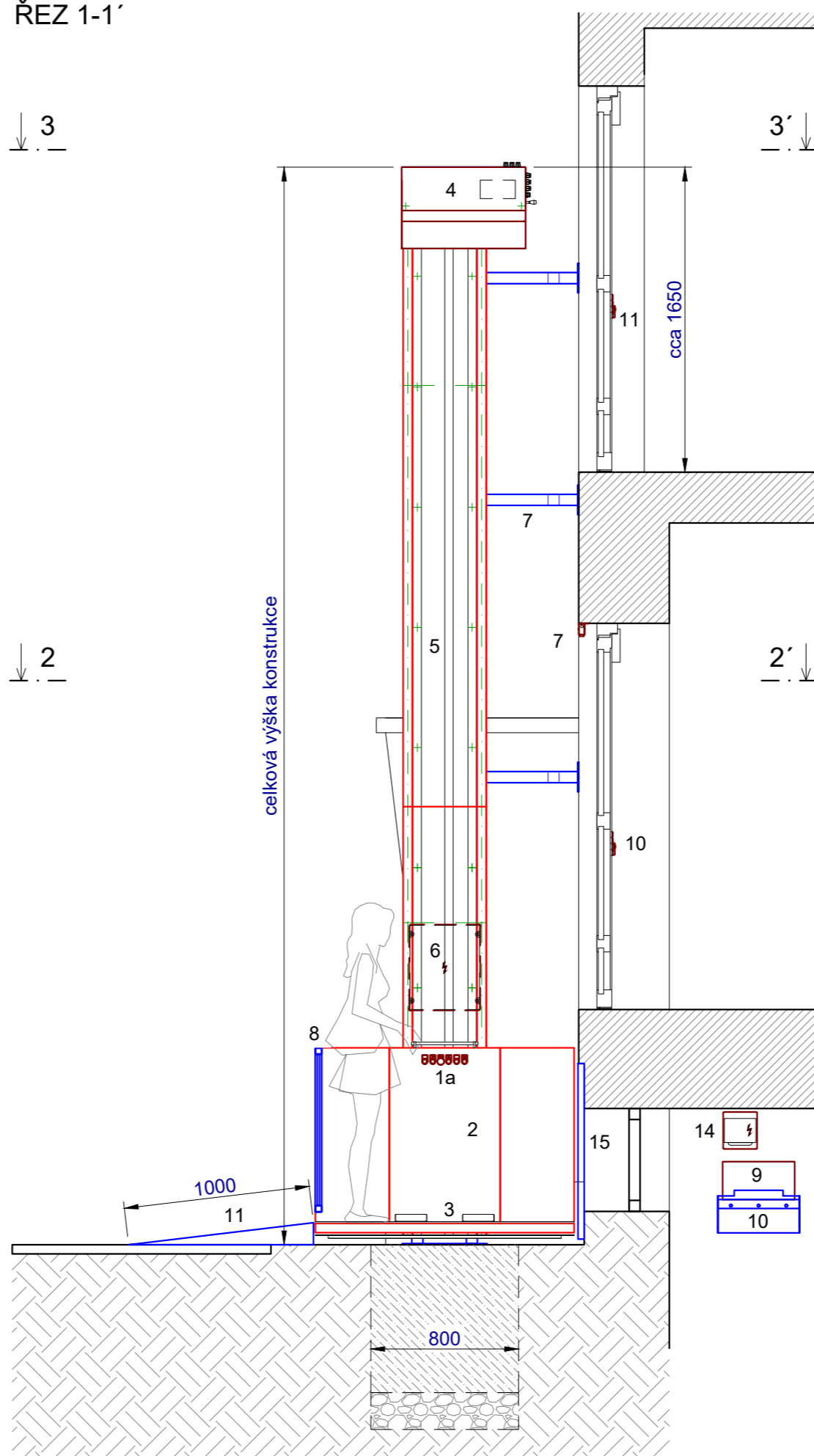


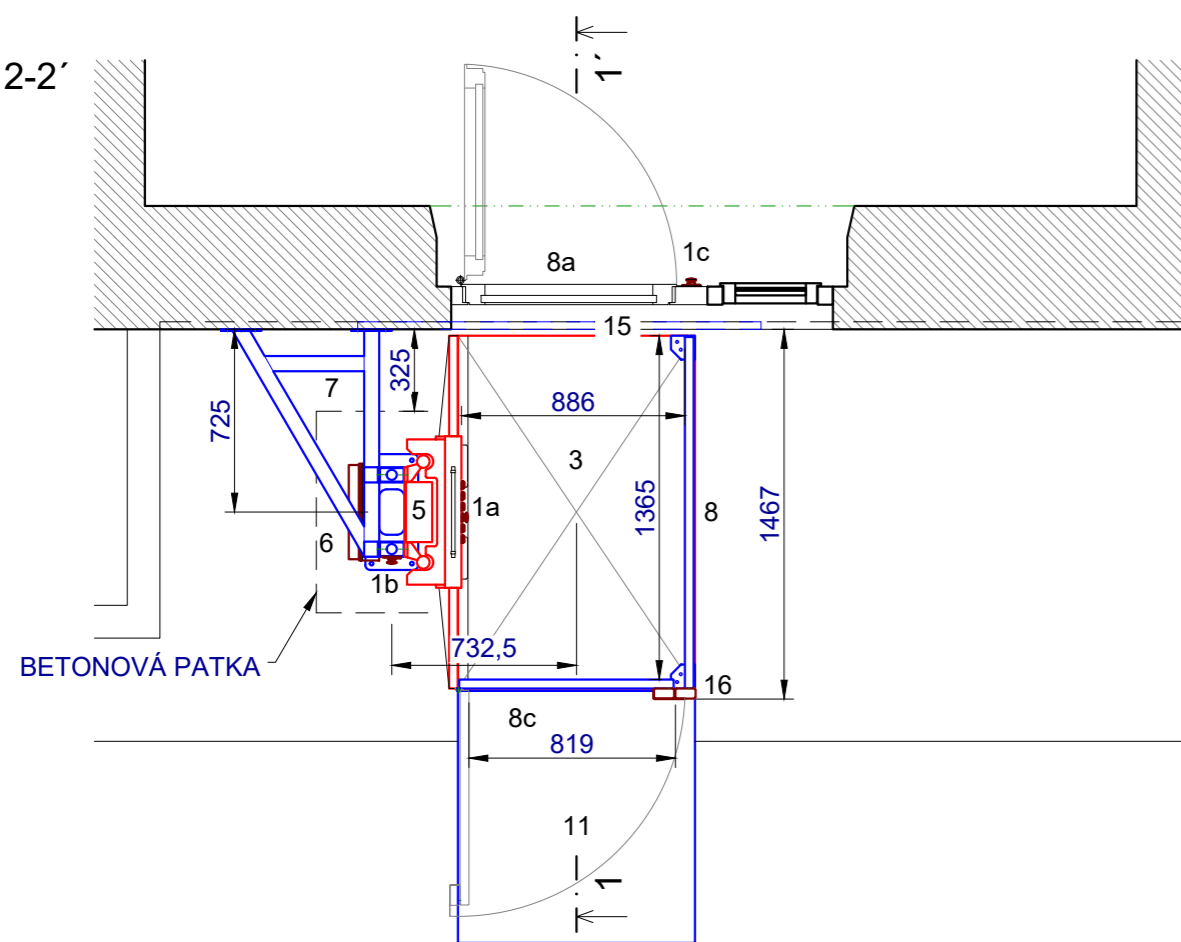
ČELNÍ POHLED NA FASÁDU DOMU



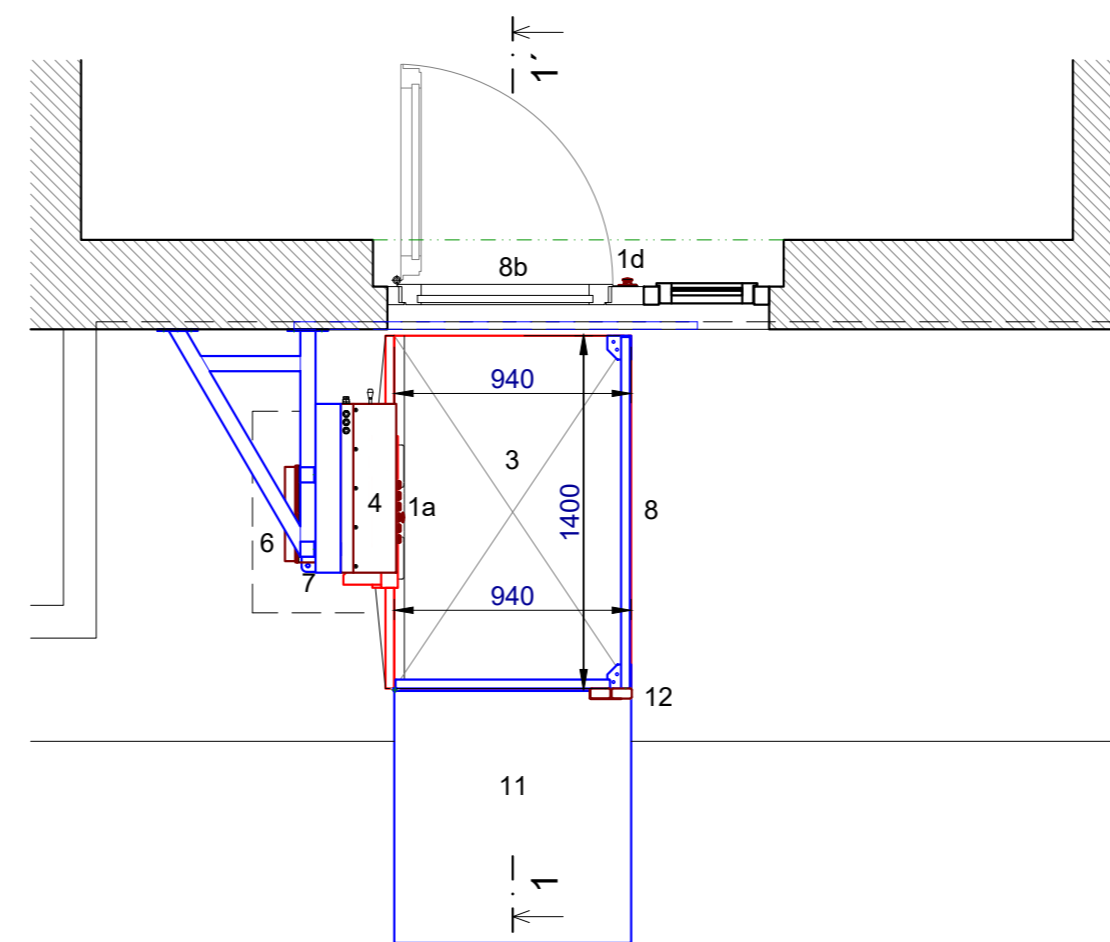
ŘEZ 1-1'



ŘEZ 2-2'



ŘEZ 3-3'



POZNÁMKY:

- 1-FÁZOVÉ PŘIPOJENÍ: přívodní kabel CYKY-J 3x1,5, el. jištění 1x10A, typ C + proudový chránič 30mA (charakteristika G) + zemnicí zelenožlutý kabel CYA 6, el. rozvaděč MARLANVIL 015.A.PL (384x464x187 mm), frekvenční měnič
- 3-FÁZOVÉ PŘIPOJENÍ: přívodní kabel CYKY-J 5x1,5, el. jištění 3x10A, typ C + proudový chránič 30mA + zemnicí zelenožlutý kabel CYA 6, el. rozvaděč MARLANVIL 015.CA.G (384x464x127 mm)
- el. rozvaděč je určen pro montáž na stěnu, lze ho i zasekat, pak je krytý plastovými dvířky o rozměru 400x600 mm (typ HACO RD)
- el. rozvody jsou v šachtě vedeny pomocnou ocelovou konstrukcí, trubkami pojezdové dráhy, ve zdech v plastových trubkách nebo na povrchu v plastových lištách
- záložní zdroj je možno dodat pouze pro jednofázové připojení
- kotvení pomocné konstrukce nebo pojezdové dráhy přímo na stěnu na chemické kotvy
- v jízdní dráze plošiny nesmí nikde vznikat střížné hrany větší než 1,5mm (viz. ČSN EN 81-41)
- dveře ve stanicích jsou blokovány pomocí elektromechanické závěrky
- u zateplených dveří (hliníkový rám) je horní polovina dveří prosklená, spodní polovina s plnou tepelně-izolační výplní
- dveře je možno na přání dovybavit mechanickým nebo el. samozavíračem
- branky je možno na přání dovybavit el. samozavíračem
- do dveří je možno osadit zámky s bezpečnostní vložkou pro možnost uzamčení
- barevné řešení částí plošiny a dveří lze na přání volit dle vzorníku RAL (prášková barva KOMAXIT)
- pomocné konstrukce a branky standardně dodáváme žárově pozinkované, na žárový zinek lze následně nanést i práškovou barvu KOMAXIT (dle vzorníku RAL)

TECHNICKÉ ÚDAJE	
TYP	VPM 250 PRAVÁ / LEVÁ
PROSTŘEDÍ	VNITŘNÍ / VENKOVNÍ
PŘEPRAVNÍ DESKA	1400x940 mm (standard)
PŘEVÝŠENÍ	max. 10 m
ZDVIH	max. 10 m
POJEZDOVÁ DRÁHA	
PŘÍVOD ELEKTRO	OBJEDNATEL / DODAVATEL
KOTVENÍ	PŘES POMOČNOU OCELOVOU KONSTRUKCI DO BETONOVÉ PATKY A FAŠÁDY BUDOVY
ZPŮSOB KOTVENÍ	CHEMICKÝ SYSTÉM
NOSNOST	250 kg
POJEZDOVÁ RYCHLOST	0,06-0,1 m/s (6-10 cm/s)
ROZVODNÁ EL. SOUSTAVA	TN-S / TNC-S
EL. PŘÍPOJKA	3 NPE 400V / 1NPE 230V
PŘÍKON	1500W

POVRCHOVÉ ÚPRAVY	
PLOŠINA	RAL 7040 (okenní šedá), KOMAXIT
DVEŘE 1. STANICE	RAL 9010 (čistá bílá), KOMAXIT
DVEŘE 2. STANICE	RAL 9010 (čistá bílá), KOMAXIT
KONZOLE UPS	RAL 9010 (čistá bílá), KOMAXIT
BRANKA, OHRAZENÍ NA PLOŠINĚ	ŽÁROVÝ ZINEK
POMOČNÁ KONSTRUKCE	ŽÁROVÝ ZINEK
ZÁSTĚNA	ŽÁROVÝ ZINEK
NÁJEZDOVÝ MŮSTEK	ELOXOVANÝ HLINÍK
POJEZDOVÁ DRÁHA	NEREZ OCEL

POZICE	NÁZEV	POPIS
1a	OVLÁDACÍ TLAČÍTKA	ŠTÍT PLOŠINY
1b	OVLÁDACÍ TLAČÍTKA	1. STANICE, HLINÍKOVÝ ŠTÍTEK
1c	OVLÁDACÍ TLAČÍTKA	2. STANICE, HLINÍKOVÝ ŠTÍTEK
1d	OVLÁDACÍ TLAČÍTKA	3. STANICE, HLINÍKOVÝ ŠTÍTEK
2	ŠTÍT PLOŠINY	
3	PŘEPRAVNÍ DESKA	
4	SKŘÍŇ Pohonu	
5	POJEZDOVÁ DRÁHA	KOMPLETNĚ Z NEREZ OCELI
6	EL. ROZVADĚČ PLOŠINY	TYP: viz. POZNÁMKY
7	DOTYKOVÁ BEZP. LIŠTA	DĚLKA DLE POTŘEBY
8a	DVEŘE	HLINÍKOVÉ, ZATEPLENÉ, PRAVÉ, 900/2000, HORNÍ POLOVINA SKLO
8b	DVEŘE	HLINÍKOVÉ, ZATEPLENÉ, PRAVÉ, 900/2000, HORNÍ POLOVINA SKLO
8c	BRANKA NA PLOŠINĚ	RÁM: JÁKL 35/35, VÝPLŇ: DLE PŘÁNÍ ZÁKAZNÍKA
9	ZÁLOŽNÍ ZDROJ (UPS)	NETYS PR MT 1500, (390x145x205) - volitelné příslušenství
10	KONZOLE PRO UPS	volitelné příslušenství
11	NÁJEZDOVÝ MŮSTEK	HLINÍKOVÝ, KOTVENÝ DO PODLAHY, PLOŠINY NEBO PŘENOSNÝ
12	KRABICE SE ZÁMKY	
13	SKLOPNÁ SEDAČKA	volitelné příslušenství
14	JISTIČOVÁ SKŘÍŇ	V PŘÍPADĚ NEDOSTATKU MÍSTA PRO JISTIČ A CHRÁNIČ V ROZVADĚČI BUDOVY
15	ZÁSTĚNA	PRO ELIMINACI VZNIKU STŘIHU

KRESLIL	Ing. Pavel Kobeda	MANUS PROSTĚJOV Za drahou 4332/4, 796 01 Prostějov manus@manus.cz www.manus.cz
AUTORIZOVAL		
ADRESA UMÍSTĚNÍ		ČÍSLO ZAKÁZKY
Rodinný dům Za drahou 4332/4, 796 01 Prostějov		21z0000
OBJEDNATEL		DATUM
Pavel Novák Za drahou 4332/4, 796 01 Prostějov		12. 3. 2021
NÁZEV AKCE		MĚŘÍTKO
VPM 250-1 - Prostějov, UMÍSTĚNÍ		ČÍSLO
		1:30
		1