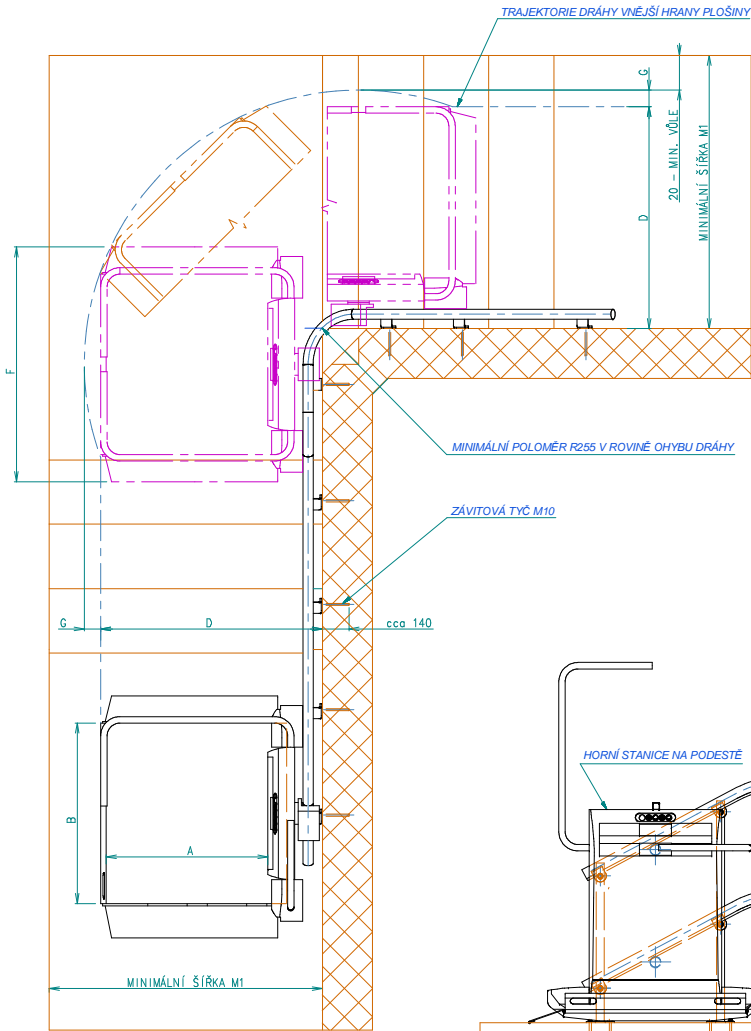


PROVEDENÍ POJÍZDNÉ DRÁHY UPEVNĚNÉ NA ZĚD, NA SCHODIŠTI ZATOČENÉM O 90°



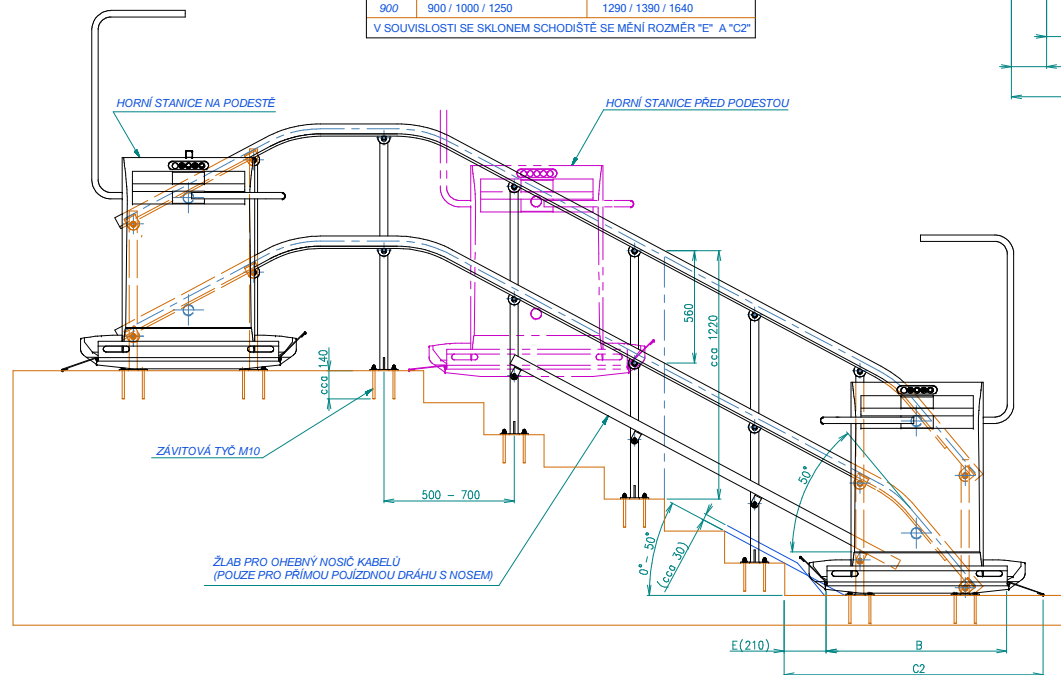
A	B	D	F	G
750	900	1056	1170	88
	900		1170	83
800	1000	1106	1270	99
	1200		1520	155
900	900	1206	1170	69
	1000		1270	89
	1250		1520	147
MINIMÁLNÍ ŠÍŘKA SCHODIŠTĚ ZATOČENÉHO O 90° "M1"				1164
MINIMÁLNÍ ŠÍŘKA SCHODIŠTĚ ZATOČENÉHO O 180° "M2"				1400

MINIMÁLNÍ POLOMĚR R255 V ROVINĚ OHYBU DRÁHY

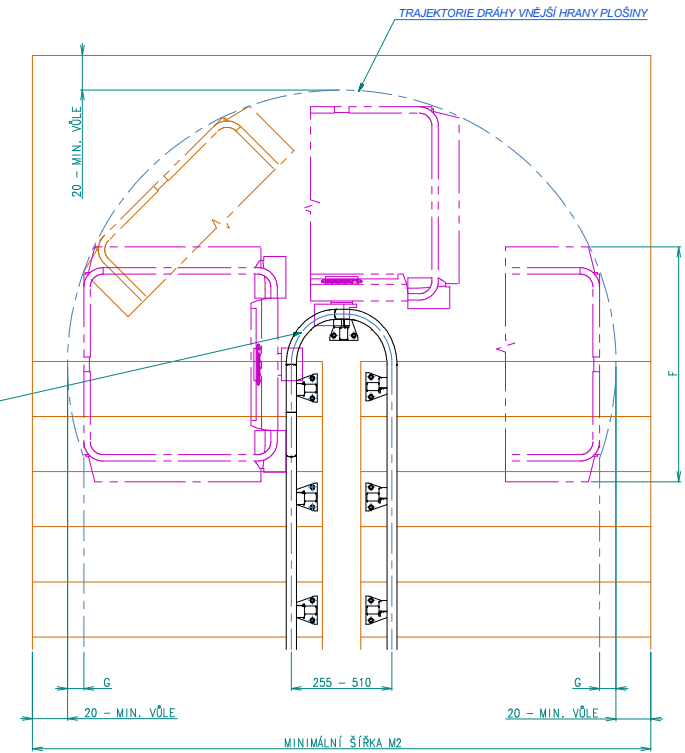
PROVEDENÍ PŘÍMÉ POJÍZDNÉ DRÁHY S NOSEM (ZKRÁCENÍ NÁSTUPNÍHO PROSTORU)

A	B	C2
750	900	1290
800	900 / 1000 / 1250	1290 / 1390 / 1640
900	900 / 1000 / 1250	1290 / 1390 / 1640

V SOUVISLOSTI SE SKLONEM SCHODIŠTĚ SE MĚNÍ ROZMĚR "E" A "C2"



PROVEDENÍ POJÍZDNÉ DRÁHY UPEVNĚNÉ NA SLOUPKY, NA SCHODIŠTI ZATOČENÉM O 180°



- POZNÁMKY :
1. PROVEDENÍ PRAVÉ NEBO LEVÉ - URČUJE SE PODLE POLOHY PLOŠINY PŘI POHLEDU ZE SPODU SCHODIŠTĚ
  2. TRUBKY POJEZDU A KABELOVÝ ŽLAB STANDARDNĚ VYROBENY Z NEREZOVÉHO MATERIÁLU
  3. PLOŠINY VE STANICÍCH MUSÍ STÁT MEZI SLOUPKY
  4. EL. PROPOJENÍ ROZVADEČE S TLAČÍTKOVÝMI OVLADAČI NA ZDI A PŘÍVOD NAPÁJENÍ PLOŠINY - ZASEKÁND VE ZDI NEBO VEDENO PO ZDI V PLASTOVÝCH LIŠTÁCH
  5. ROZMĚR "C" - HODNOTY PŘÍBLIŽNĚ, ODVÍSLÉ OD ŘEŠENÍ KONKRÉTNÍHO SCHODIŠTĚ ROZMĚR "K" - HODNOTA JE ODVÍSLÁ OD STOUPÁNÍ SKLONU DRÁHY V ZATÁČCE

UPOZORNĚNÍ :  
NÁČRTY ZOBRAZUJÍ STANDARDNÍ UMÍSTĚNÍ PLOŠINY.  
V PŘÍPADĚ NUTNOSTI ATYPICKÉHO UMÍSTĚNÍ PLOŠINY (ÚZKÉ SCHODIŠTĚ, OMEZENÉ MOŽNOSTI V NÁSTUPNÍ NEBO VÝSTUPNÍ STANICI APOD.), PRACOVNÍCI NAŠEHO PROJEKČNÍHO ODDĚLENÍ POSOUDÍ KONKRÉTNÍ SITUACI A NAVRHNOU VODNÉ ŘEŠENÍ (POTŘEBNOU ÚPRAVU PLOŠINY).

VARIANTY USPOŘÁDÁNÍ		 manuspv@manuspv.cz www.manuspv.cz
TYP PLOŠINY	CPM 300	
DISPOZICE UMÍSTĚNÍ PLOŠINY		
		MĚŘÍTKO 1 : 10